

0102 Plan étage type
 Enquête · Rénovation et isolation de l'enveloppe, remplacement des fenêtres, mise aux normes des garde-corps, pose de panneaux photovoltaïques en toiture, abris vélos et containers

Adresse :
 Avenue du 24 Janvier 7
 1020 Renens
 N° 2325-31 Date : 18.04.2024
 Ech. 1-100 AFA Format : A3

Maître de l'Ouvrage :
 FIR VD SA
 représentée par GEP SA
 Rue du Maupas 2
 1004 Lausanne

N

Légende :

- Existant
- A démolir
- A construire

- Limite de propriété
- Distance aux limites
- Limite des constructions

- Eaux usées (EU)
- Eaux claires (EC / EP)
- Eau potable

- Surface végétalisée
- Surface imperméable

ABA PARTENAIRES SA

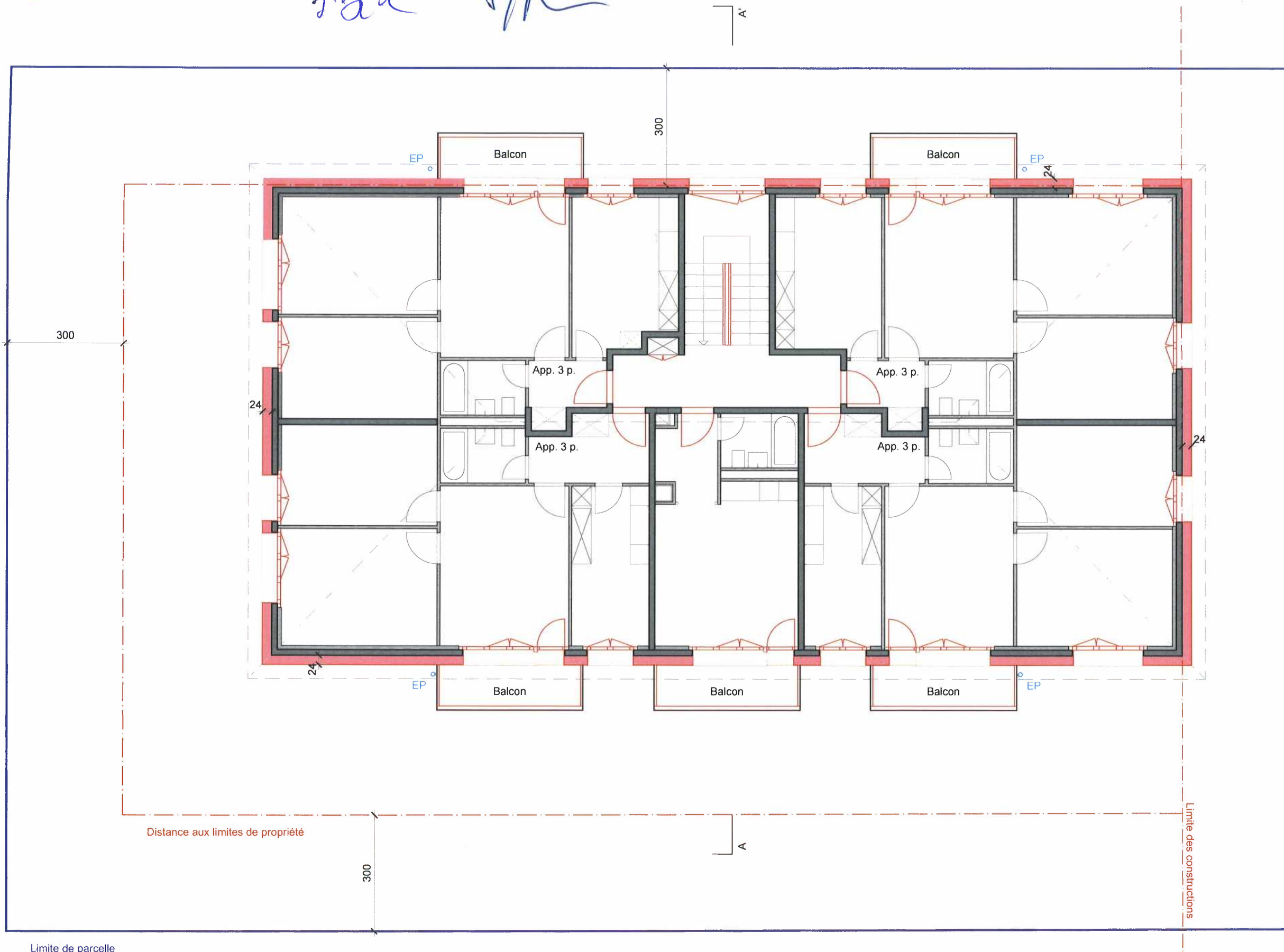
Av. de Rumine 20 · 1005 Lausanne · 021 721 26 26

info@aba-partenaires.ch

www.aba-partenaires.ch

L'architecte:

Le propriétaire:



Limite de parcelle

Limite des constructions