

0105 Plan rez-de-chaussée

Enquête : Rénovation et isolation de l'enveloppe, remplacement des fenêtres, mise aux normes des garde-corps, pose de panneaux photovoltaïques en toiture, abris vélos et containers

Adresse :

**Avenue du 24 Janvier 7
1020 Renens**
N° 2325-31 Date: 21.05.2024
Ech. 1-100 Afa Format: A3

Maître de l'Ouvrage :

**FIR VD SA
représentée par GEP SA**
Rue du Maupas 2
1004 Lausanne



Légende :

- Existant
- A démolir
- A construire

- Limite de propriété
- Distance aux limites
- Limite des constructions

- Eaux usées (EU)
- Eaux claires (EC / EP)
- Eau potable

- Surface végétalisée
- Surface imperméable

ABA PARTENAIRES SA

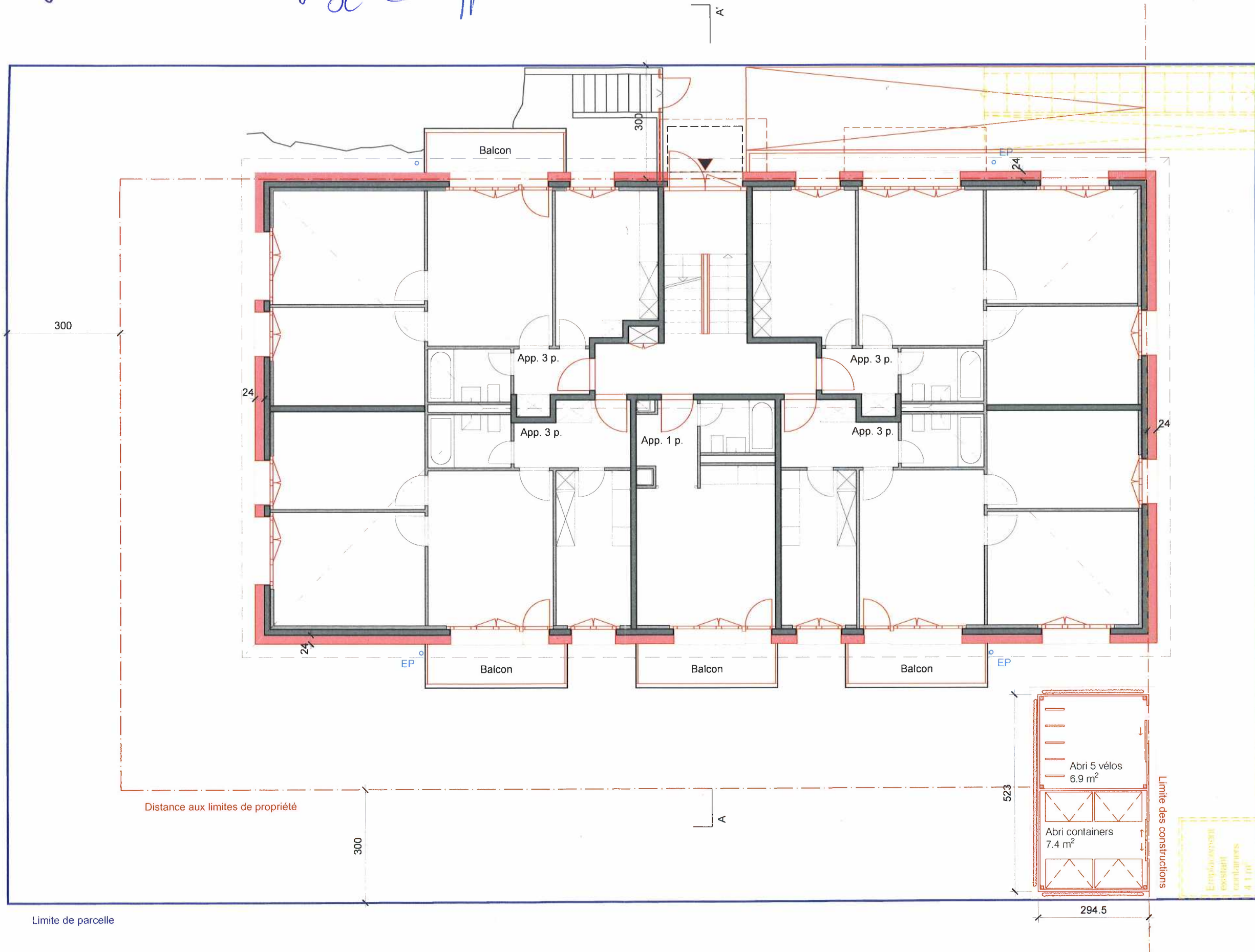
Av. de Rumine 20 - 1005 Lausanne · 021 721 26 26

info@aba-partenaires.ch

www.aba-partenaires.ch

L'architecte:

Le propriétaire:



Limite de parcelle