

**0104 Plan aménagements extérieurs**

Enquête · Rénovation et isolation de l'enveloppe, remplacement des fenêtres, mise aux normes des garde-corps, pose de panneaux photovoltaïques en toiture, abris vélos et containers

· Av. de Rumine 20 - 1005 Lausanne · 021 721 26 26 · info@aba-partenaires.ch · www.aba-partenaires.ch

**Adresse :**

**Avenue du 24 Janvier 7**  
**1020 Renens**  
N° 2325-31  
Ech. 1-100 AFA Format : A3

**Maître de l'Ouvrage :**

**FIR**  
**Fond Immobilier Romand**  
Rue du Maupas 2  
1004 Lausanne



**Légende :**

Existant  
A démolir  
A construire

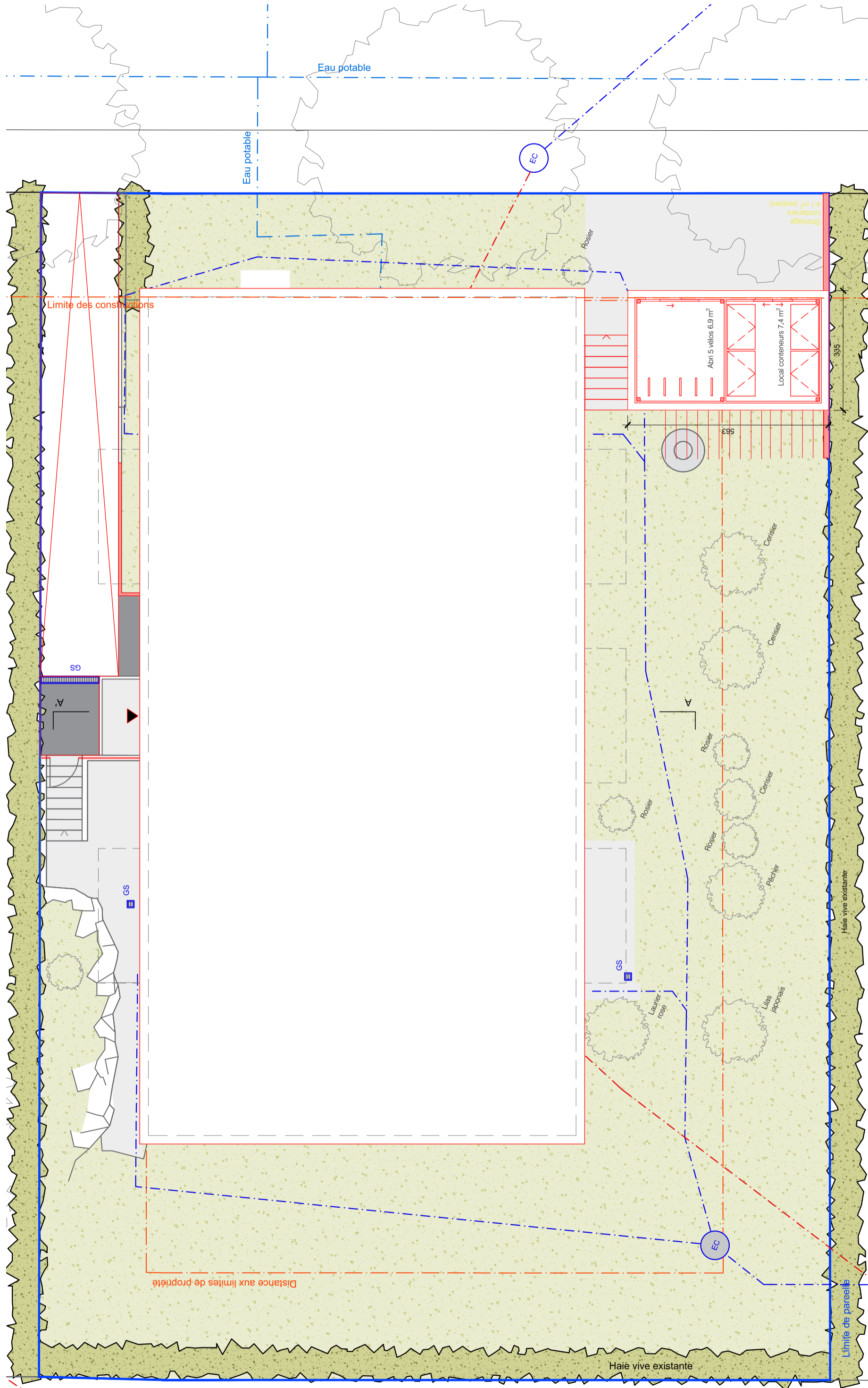
Limite de propriété  
Distance aux limites  
Limite des constructions

Eaux usées (EU)  
Eaux claires (EC / EP)  
Eau potable

Surface végétalisée  
Surface perméable

L'architecte:

Le propriétaire:



Distance aux limites de propriété

Limite des constructions

Haie vive existante

Limite de parcelle

Haie vive existante

Stockage containers 4.1 m² (existant)

Abris 5 vélos 6.9 m²

Local containers 7.4 m²

Eau potable

Eau potable

EC

Rosier

Cerisier

Cerisier

Rosier

Rosier

Cerisier

Pécher

Laurier rose

Lilas japonais

GS

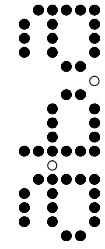
SS

GS

SS

335

583



**0171 Elévation nord-est**

Enquête · Rénovation et isolation de l'enveloppe, remplacement des fenêtres, mise aux normes des garde-corps, pose de panneaux photovoltaïques en toiture, abris vélos et containers

**Adresse :**

Avenue du 24 Janvier 7  
1020 Renens  
N° 2325-31  
Ech. 1-100 AFa Format : A3

**Maître de l'Ouvrage :**

FIR  
Fond Immobilier Romand  
Rue du Maupas 2  
1004 Lausanne

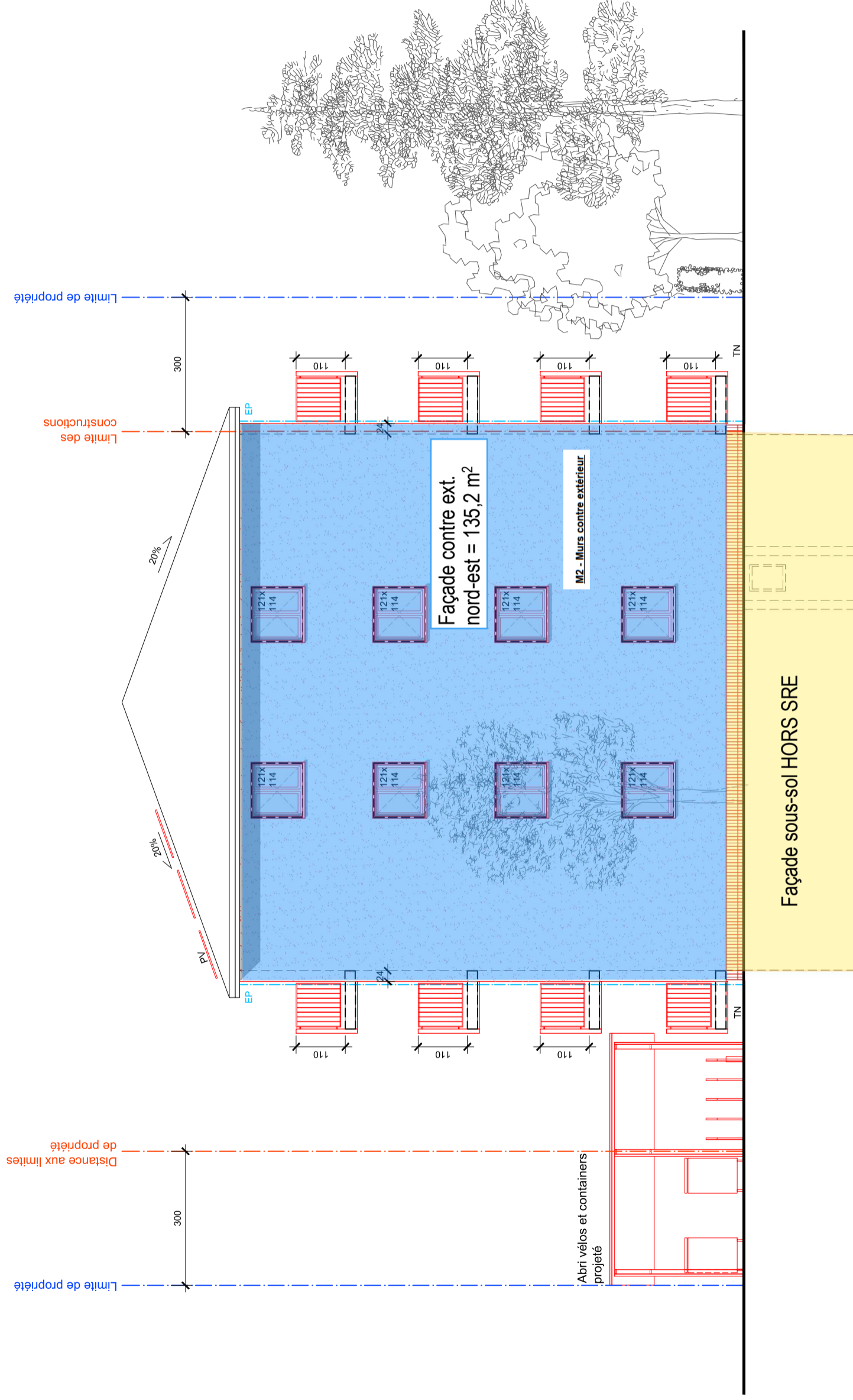
· Av. de Rumine 20 - 1005 Lausanne · 021 721 26 26

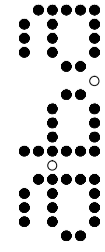
· info@aba-partenaires.ch

· www.aba-partenaires.ch

L'architecte:

Le propriétaire:





**0170** Elévation nord-ouest

Enquête · Rénovation et isolation de l'enveloppe, remplacement des fenêtres, mise aux normes des garde-corps, pose de panneaux photovoltaïques en toiture, abris vélos et containers

· Av. de Rumine 20 - 1005 Lausanne · 021 721 26 26 · info@aba-partenaires.ch · www.aba-partenaires.ch

**Adresse :**

Avenue du 24 Janvier 7  
1020 Renens  
N° 2325-31  
Ech. 1-100 AFa Format : A3

**Maitre de l'Ouvrage :**

FIR  
Fond Immobilier Romand  
Rue du Maupas 2  
1004 Lausanne

L'architecte:

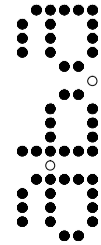
Le propriétaire:



1 Façade contre ext. du sous-sol HORS SRE

2 Façade contre terre du sous-sol HORS SRE

3 Façade contre non chauffé du sous-sol dans SRE



**0172 Elévation sud-ouest**

Enquête · Renovation et isolation de l'enveloppe, remplacement des fenêtres, mise aux normes des garde-corps, pose de panneaux photovoltaïques en toiture, abris vélos et containers

**Adresse :**

Avenue du 24 Janvier 7  
1020 Renens  
N° 2325-31  
Ech. 1-100 AFa Format : A3

**Maitre de l'Ouvrage :**

FIR  
Fond Immobilier Romand  
Rue du Maupas 2  
1004 Lausanne

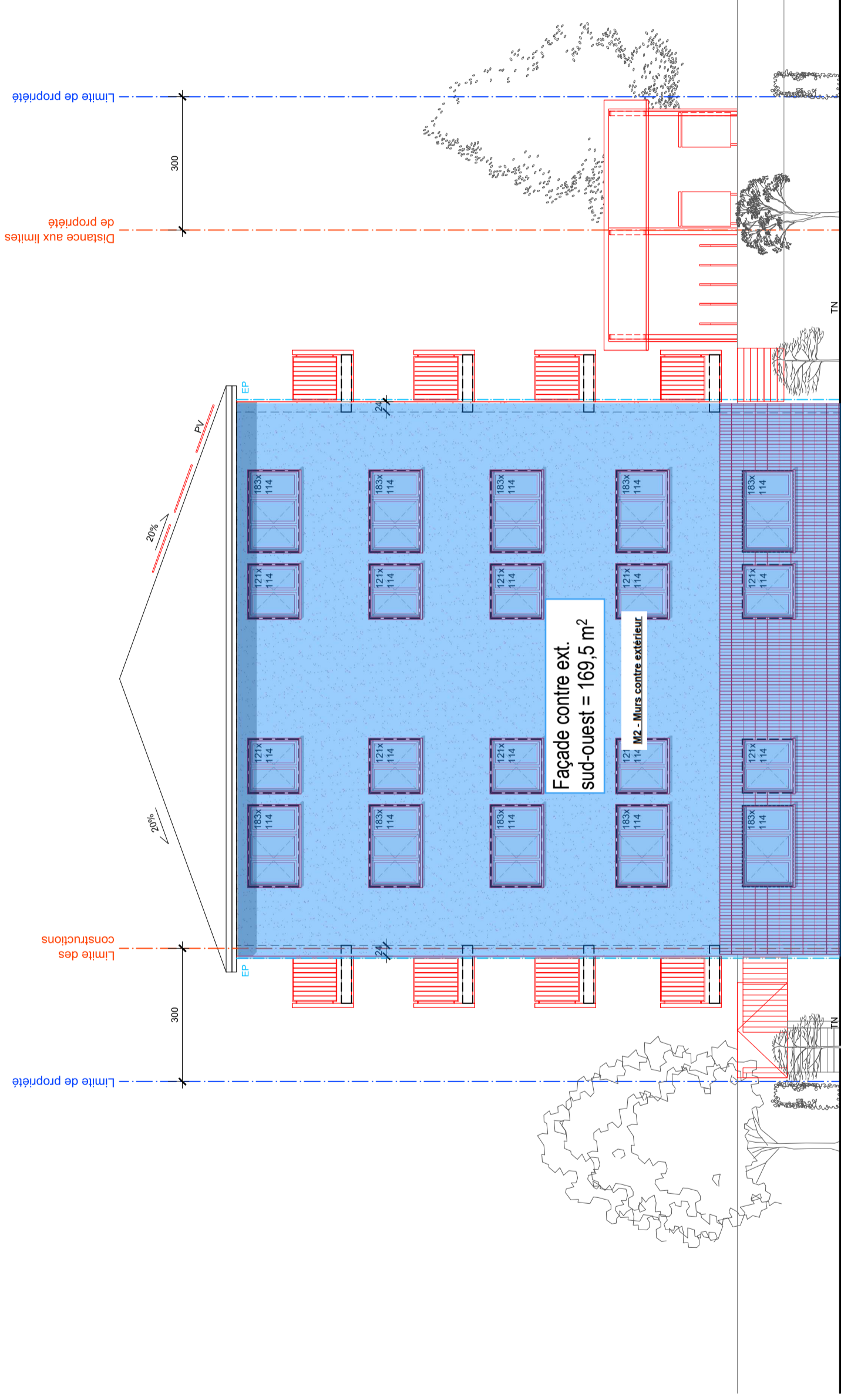
· Av. de Rumine 20 - 1005 Lausanne · 021 721 26 26

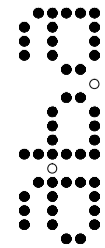
· info@aba-partenaires.ch

· www.aba-partenaires.ch

L'architecte:

Le propriétaire:





**0173 Elévation sud-est**

Enquête · Renovation et isolation de l'enveloppe, remplacement des fenêtres, mise aux normes des garde-corps, pose de panneaux photovoltaïques en toiture, abris vélos et containers

· Av. de Rumine 20 - 1005 Lausanne · 021 721 26 26 · info@aba-partenaires.ch

**Adresse :**

Avenue du 24 Janvier 7  
1020 Renens  
N° 2325-31  
Ech. 1-100 AFa Format : A3

· www.aba-partenaires.ch

**Maître de l'Ouvrage :**

FIR  
Fond Immobilier Romand  
Rue du Maupas 2  
1004 Lausanne

· www.aba-partenaires.ch

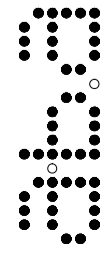
L'architecte:

Le propriétaire:



5 Façade contre ext. du sous-sol HORS SRE

6 Façade contre terre du sous-sol HORS SRE



**0174 Elévation sud-est couvert**  
Enquête · Rénovation et isolation de l'enveloppe, remplacement des fenêtres, mise aux normes des garde-corps, pose de panneaux photovoltaïques en toiture, abris vélos et containers

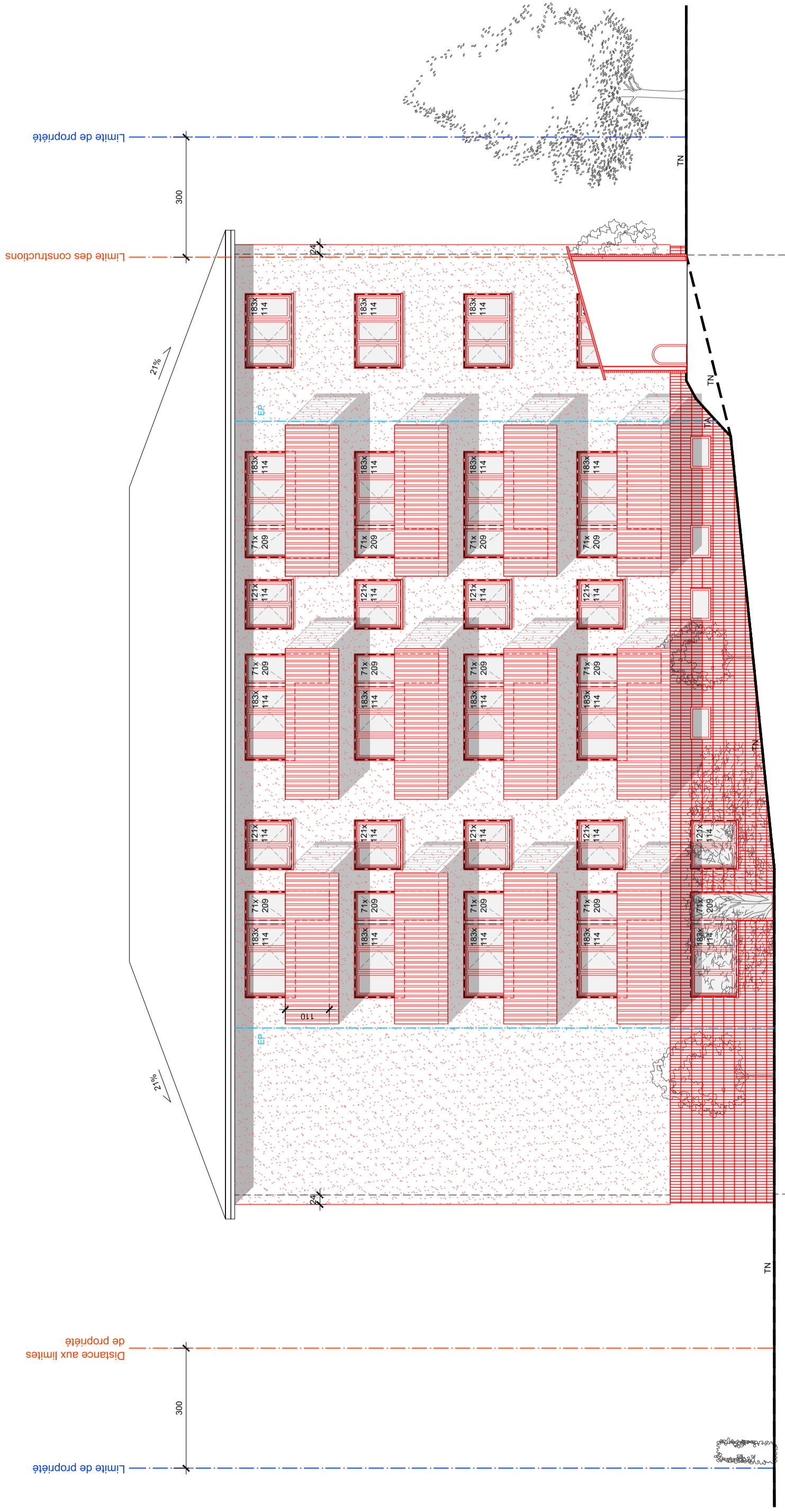
**Adresse :**  
Avenue du 24 Janvier 7  
1020 Renens  
N° 2325-31 Date : 03.04.2024  
Ech. 1-100 AFa Format : A3

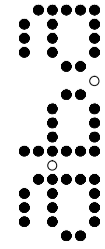
**Maître de l'Ouvrage :**  
FIR  
Fond Immobilier Romand  
Rue du Maupas 2  
1004 Lausanne

· ABA PARTENAIRES SA · Av. de Rumine 20 - 1005 Lausanne · 021 721 26 26 · info@aba-partenaires.ch · www.aba-partenaires.ch

L'architecte:

Le propriétaire:





### 0103 Plan toiture

Enquête · Rénovation et isolation de l'enveloppe, remplacement des fenêtres, mise aux normes des garde-corps, pose de panneaux photovoltaïques en toiture, abris vélos et containers

### Adresse :

Avenue du 24 Janvier 7  
1020 Renens  
N° 2325-31  
Ech. 1-100 AFa Format : A3

### Maître de l'Ouvrage :

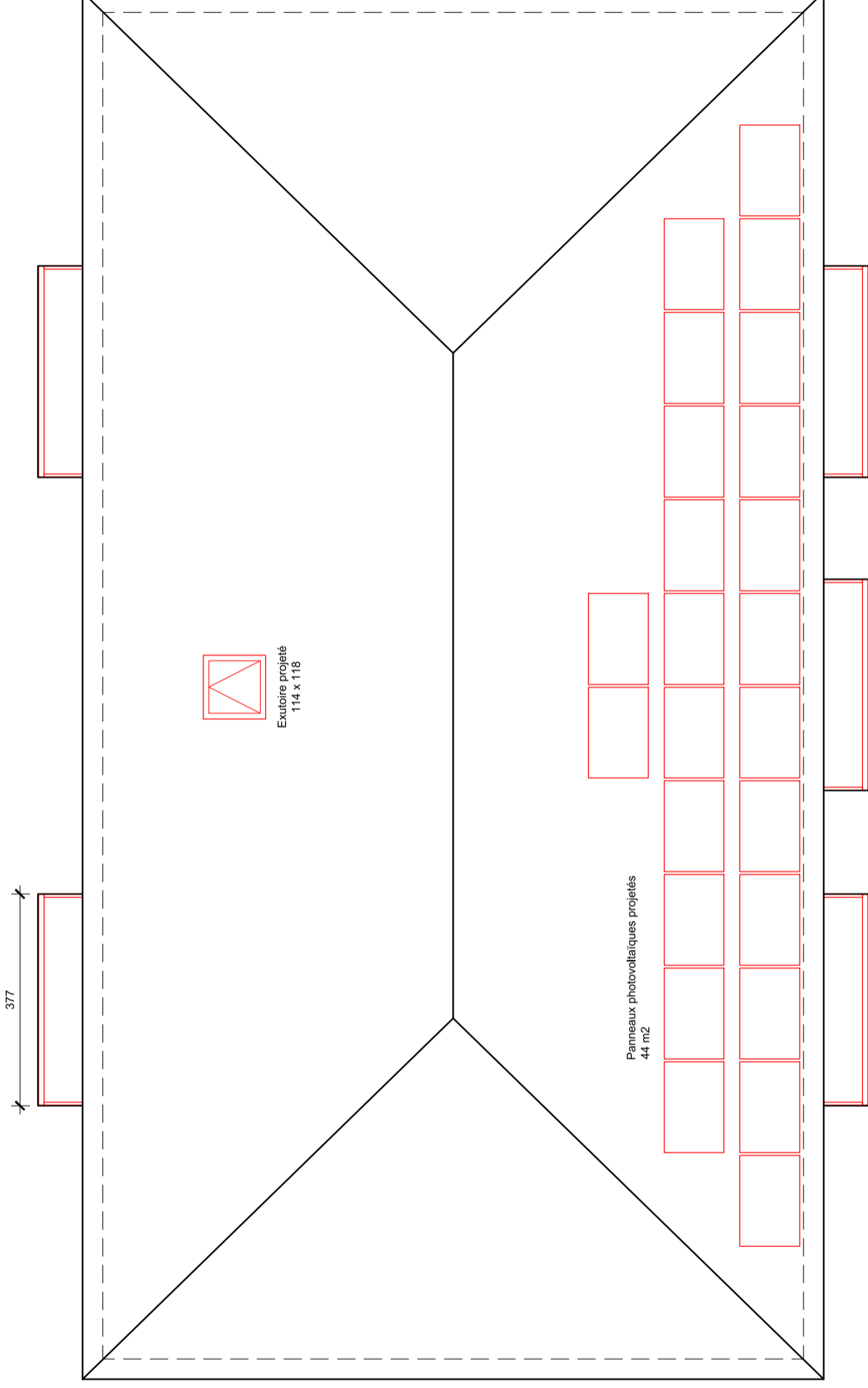
FIR  
Fond Immobilier Romand  
Rue du Maupas 2  
1004 Lausanne

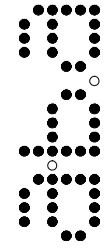


· ABA PARTENAIRES SA · Av. de Rumine 20 - 1005 Lausanne · 021 721 26 26 · info@aba-partenaires.ch · www.aba-partenaires.ch ·

L'architecte:

Le propriétaire:





**0101 Plan sous-sol**

Enquête · Rénovation et isolation de l'enveloppe, remplacement des fenêtres, mise aux normes des garde-corps, pose de panneaux photovoltaïques en toiture, abris vélos et containers

**Adresse :**

Avenue du 24 Janvier 7  
1020 Renens  
N° 2325-31  
Ech. 1-100 AFa Format : A3

**Maître de l'Ouvrage :**

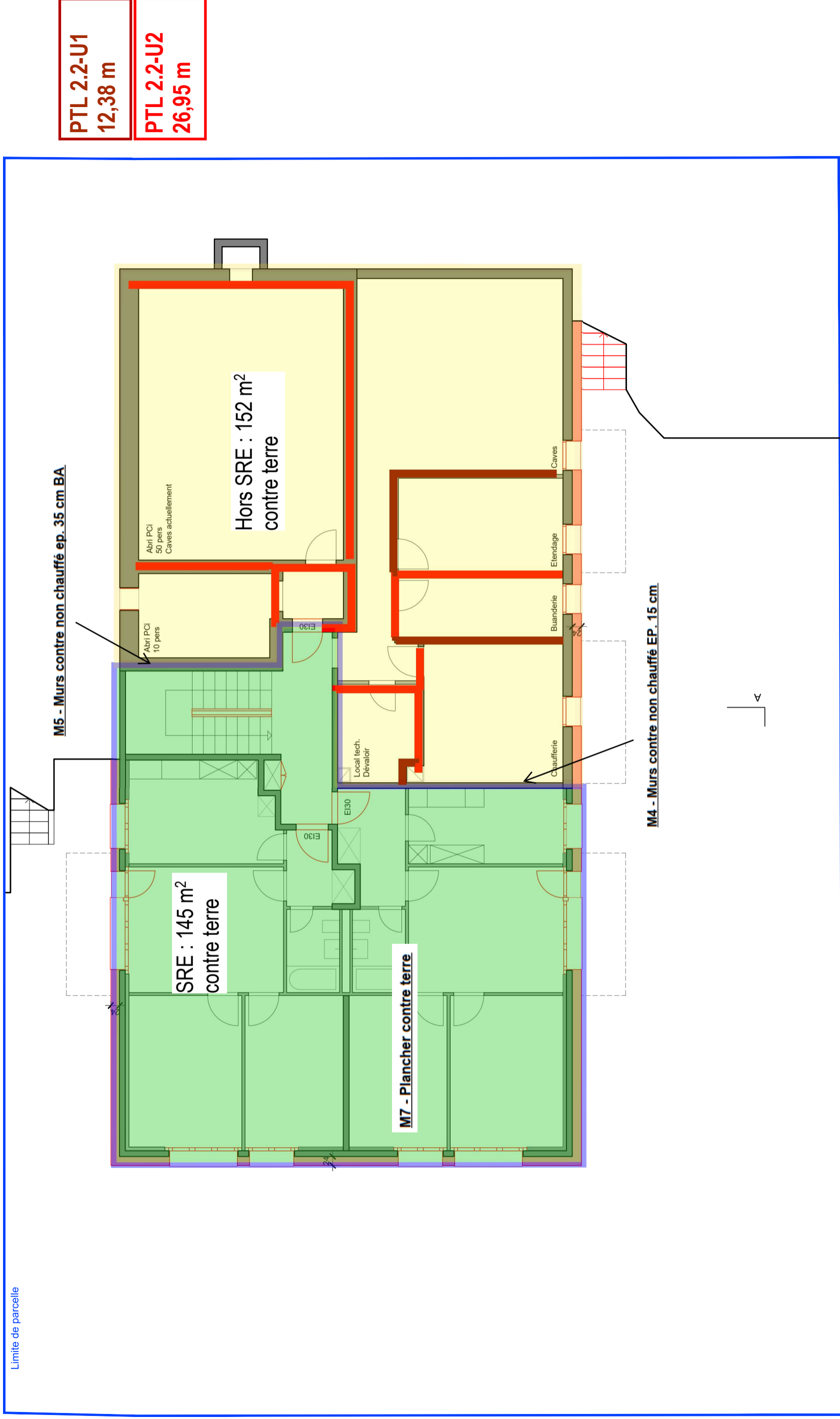
FIR  
Fond Immobilier Romand  
Rue du Maupas 2  
1004 Lausanne



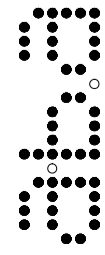
· ABA PARTENAIRES SA · Av. de Rumine 20 - 1005 Lausanne · 021 721 26 26 · info@aba-partenaires.ch · www.aba-partenaires.ch

L'architecte:

Le propriétaire:







**0102 Plan étage type**

Enquête · Rénovation et isolation de l'enveloppe, remplacement des fenêtres, mise aux normes des garde-corps, pose de panneaux photovoltaïques en toiture, abris vélos et containers

· Av. de Rumine 20 - 1005 Lausanne · 021 721 26 26 · info@aba-partenaires.ch

**Adresse :**

Avenue du 24 Janvier 7  
1020 Renens  
N° 2325-31  
Ech. 1-100 AFa Format : A3

· www.aba-partenaires.ch

**Maître de l'Ouvrage :**

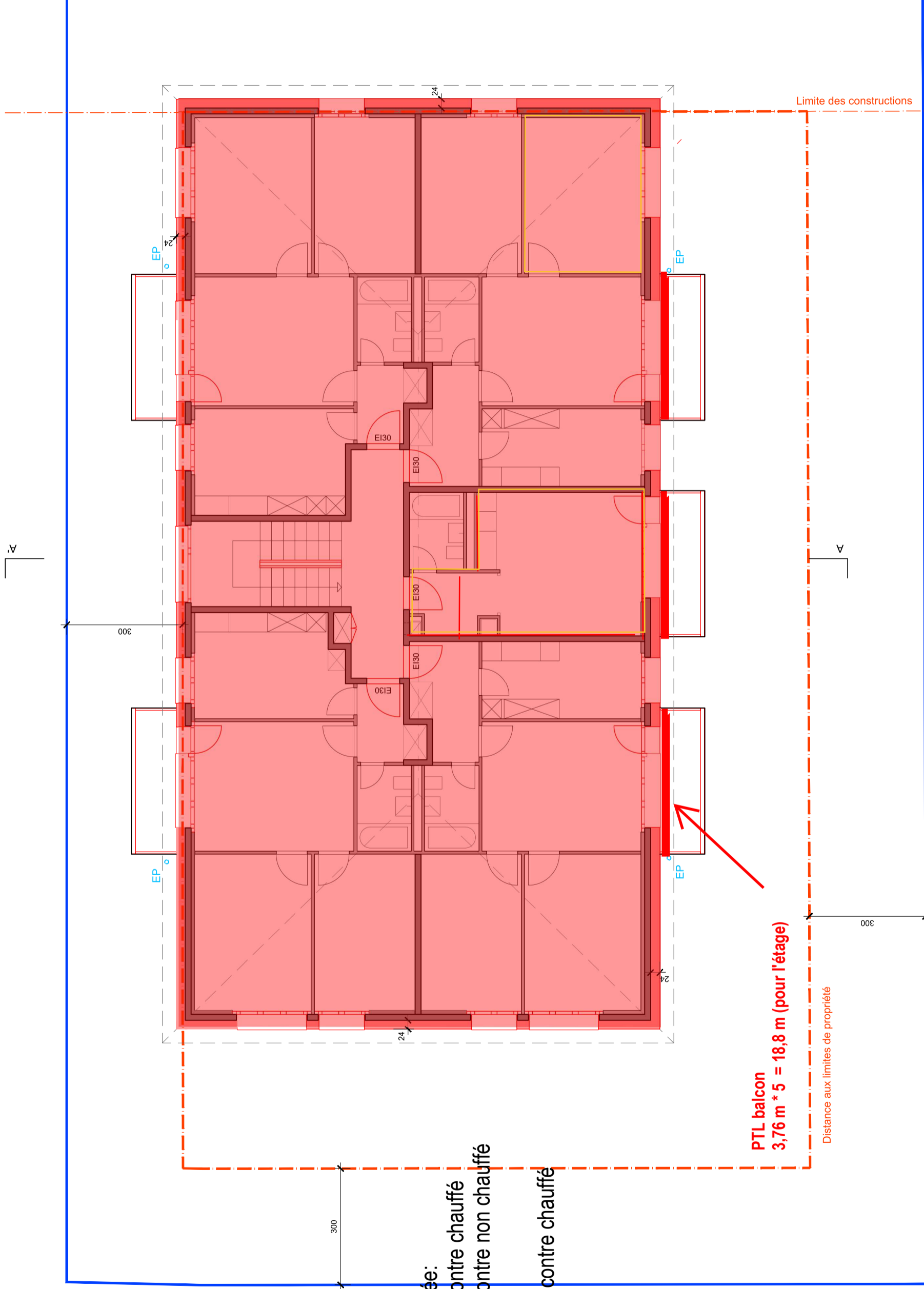
FIR  
Fond Immobilier Romand  
Rue du Maupas 2  
1004 Lausanne

· www.aba-partenaires.ch



L'architecte:

Le propriétaire:

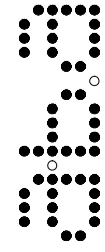


Rez-de-chaussée:  
 SRE : 145 m<sup>2</sup> contre chauffé  
 SRE : 152 m<sup>2</sup> contre non chauffé  
 Etages 1 à 3  
 SRE : 297,6 m<sup>2</sup> contre chauffé

**PTL balcon**  
**3,76 m \* 5 = 18,8 m (pour l'étage)**

Distance aux limites de propriété

Limite de parcelle



0160 Coupe AA'

Enquête · Renovation et isolation de l'enveloppe, remplacement des fenêtres, mise aux normes des garde-corps, pose de panneaux photovoltaïques en toiture, abris vélos et containers

· Av. de Rumine 20 - 1005 Lausanne · 021 721 26 26 · info@aba-partenaires.ch · www.aba-partenaires.ch

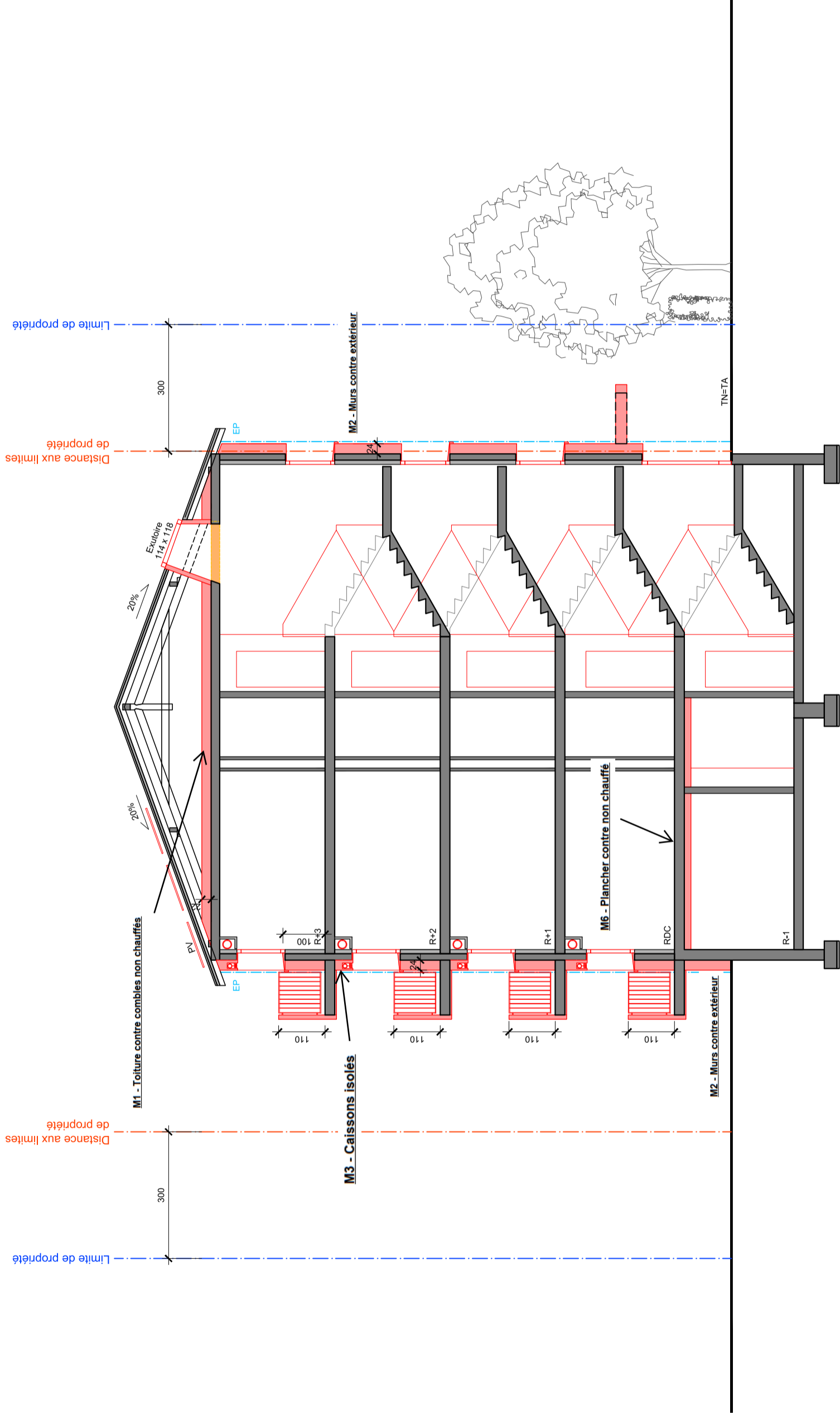
Adresse :

Avenue du 24 Janvier 7  
1020 Renens

N° 2325-31  
Date : 03.04.2024  
Ech. 1-100 AFa Format : A3

Maître de l'Ouvrage :

FIR  
Fond Immobilier Romand  
Rue du Maupas 2  
1004 Lausanne



L'architecte:

Le propriétaire: