


 Chantiers & Rénovation
 1219 Le Lignon GE
 022/ 308 68 78
 www.chantiers.ch

 Genre de média: Médias imprimés
 Type de média: Presse spécialisée
 Tirage: 8'000
 Parution: 9x/année

 N° de thème: 862.021
 N° d'abonnement: 1094419
 Page: 46
 Surface: 46'743 mm²

BATIROMANDIE - EXPOSANTS
Systèmes de coffrage

Robuste, sûr, rapide et efficace

Le Centre d'enseignement post-obligatoire de l'Ouest lausannois (CEOL) est en cours de construction à Renens.

Son architecture originale fait un usage audacieux du béton. L'entreprise ADV, en charge de la construction, a choisi les systèmes de coffrage Meva pour leur mise en œuvre.

Un nouveau site scolaire destiné à accueillir près de 1300 élèves est en train de voir le jour à Renens, non loin de Lausanne. Le Centre d'enseignement post-obligatoire de l'Ouest lausannois (CEOL), qui servira également à la formation professionnelle et aux cours du soir, sera doté d'une grande salle de sport avec tribune qui s'étendra sur les deux niveaux du sous-sol. A partir du rez-de-chaussée, le bâtiment se divise en deux parties de quatre à cinq étages pour recevoir les nombreuses salles de cours.

Le tracé en partie asymétrique du bâtiment, les transitions en décroché au niveau des sous-sols, les prescriptions élevées en matière de sécurité et de santé au travail et l'exiguïté du chantier situé en centre-ville, sont autant d'éléments qui devaient ici être maîtrisés afin de faciliter la logistique de chantier et ne pas entraver le déroulement du chantier. Pour

répondre à la réglementation parasismique et préserver la nappe phréatique, les murs ont dû être exécutés avec des épaisseurs différentes et les façades extérieures ont été doublées avec étanchéité et isolation entre les murs.

Pour augmenter l'efficacité du bétonnage, réalisé partiellement avec des coffrages «une face», et garantir un niveau de sécurité élevé sur le chantier tout en obtenant des parements à l'esthétique parfaite, le chantier a fait appel à la ferme de butonnage STB 450 et au système de sécurité SecuritBasic, les deux combinés au coffrage de voiles Mammut 350.

Béton apparent et béton imprimé

Les murs intérieurs ne sont pas identiques des deux côtés: les murs des salles de classe sont en béton apparent de classe 4.1. (parement courant), les murs des couloirs et des cages d'escalier en béton imprimé effet lattes de bois. Les deux parements sont réalisés à l'aide de la peau en polypropylène alkus; pour le béton imprimé, des lattes de bois ont simplement été vissées sur les peaux alkus (impossible à réaliser avec une peau acier). Les coffrages modulaires MEVA sont équipés de série de la peau alkus.

**«béton imprimé effet
lattes de bois»**

La plupart des murs ont moins de 3,50 m de haut. Le coffrage de grande dimension



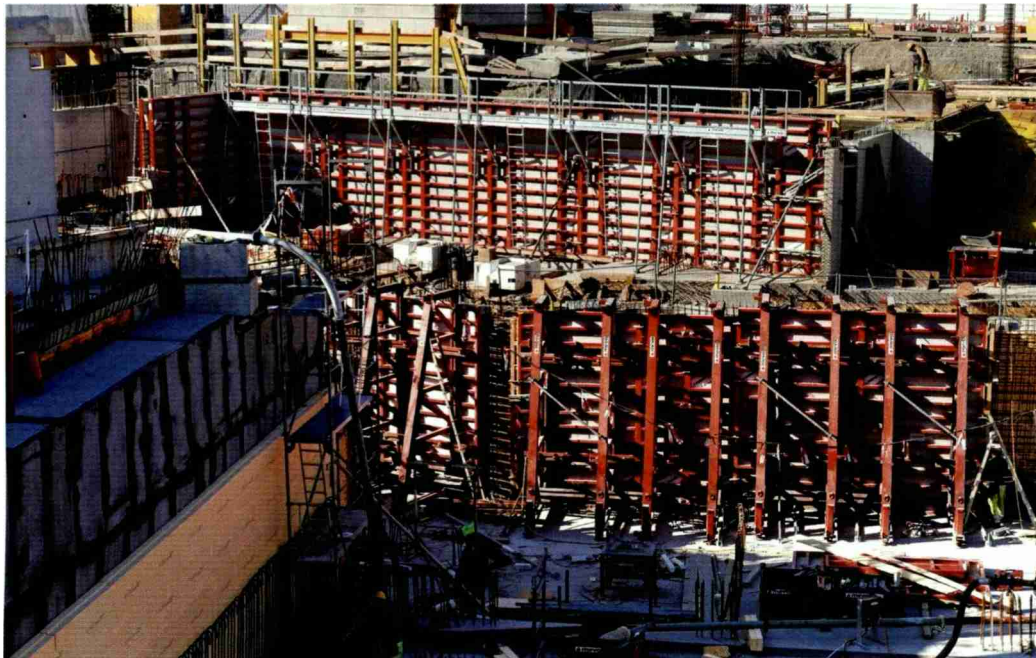
Chantiers & Rénovation
1219 Le Lignon GE
022/ 308 68 78
www.chantiers.ch

Genre de média: Médias imprimés
Type de média: Presse spécialisée
Tirage: 8'000
Parution: 9x/année

N° de thème: 862.021
N° d'abonnement: 1094419
Page: 46
Surface: 46'743 mm²

de 3,50 m de haut marque ici forcément des points: pas de joints horizontaux, ni de rehausses à mettre en place (opération généralement chronophage), le chantier s'en trouve accéléré. Sur deux niveaux les bandes seront équipées de surhausses de 70 cm pour réaliser des murs à 4,00 m de hauteur. ●

MEVA à BatiRomandie
Halle 36, stand B231
www.meva.ch



En bref

Centre d'enseignement postobligatoire de l'Ouest lausannois (CEOL), Renens.

Gymnase avec grande salle de sport et tribune.

Maître d'ouvrage:
Canton de Vaud

Entreprise de construction:
ADV Constructions SA, Penthaz

